



LIKOVNI SUSRET SUBOTICA
KÉPZŐMŰVÉSZETI TALÁLKOZÓ

DOKUMENTACIJA — DOKUMENTÁCIÓ

A11

1969

KALMÁR FERENC

SZABADKAI SZOBRA SZMŰVÉSZ TÁRLATA

FÉMP LASZTIKÁK

IZLOŽBA METALNIH SKULPIURA · SZEGED, 1969. IX. 21 — X. 12.



KALMÁR FERENC SZOBRAI: (1967—

KALMÁR FERENC szobrászművész 1928. május 25-én született Szabadkán. Az újvidéki tanárképző főiskola képzőművészeti szakán diplomált. Tanulmányúton Párizsban és Budapesten járt. Először 1954-ben állított ki Szabadkán, ahol 1956-ban rendezte meg első önálló tárlatát is. Rendszeresen kiállít a zentai, topolyai és kishegyesi művésztelepek kollektív kiállításain. Alkotásaival szerepelt a Képzőművészeti Találkozó III., V., VII. tárlatán. Részt vett számos más kiállításon is Szabadkán, Zentán, Zomborban, Becsén, Écskán, Belgrádban, Újvidéken, Szegeden, Hódmezővásárhelyen és másutt. Képzőművészeti pedagógus. Tagja az ULUS-nak.

LAKCÍME: SUBOTICA, METOHIJSKA 3.

- | | |
|---------------------------|--------------|
| 1. PTEROSAURUS | fémplasztika |
| 2. HIDEG MAGMÁS PLASZTIKA | fémplasztika |
| 3. GAGARIN EMLÉKÉRE | fémplasztika |
| 4. VILÁGŰRI SZEMAFOR | fémplasztika |
| 5. ŰRHÓDÍTÓK SZIMBÓLUMA | fémplasztika |
| 6. ŰRPILÓTA | fémplasztika |
| 7. APOLLÓ 11 | fémplasztika |
| 8. HOLDKOMP | fémplasztika |
| 9. KIÉGETT ŰRÁLLOMÁS | fémplasztika |
| 10. ELHAGYOTT MARSHAJÓ | fémplasztika |
| 11. KOZMOSZFIGYELŐ | fémplasztika |
| 12. ELHAGYOTT ŰRKABIN | fémplasztika |
| 13. ŰRSISAK | fémplasztika |
| 14. MŰHOLD | fémplasztika |
| 15. FÉMMADÁR | fémplasztika |
| 16. HOLDMADÁR | fémplasztika |
| 17. KOSZMOANTROPUS | fémplasztika |
| 18. ŰRLABORATÓRIUM | fémplasztika |
| 19. ŰRÁLLOMÁS | fémplasztika |

57×70 cm

71×46 cm

73×48 cm

68×50 cm

62×49 cm

60×27 cm

81×32 cm

50×21 cm

46×36 cm

43×45 cm

43×46 cm

40×46 cm

38×44 cm

60×56 cm

57×34 cm

53×39 cm

40×36 cm

88×40 cm

54×38 cm





SZILÁGYI GÁBOR

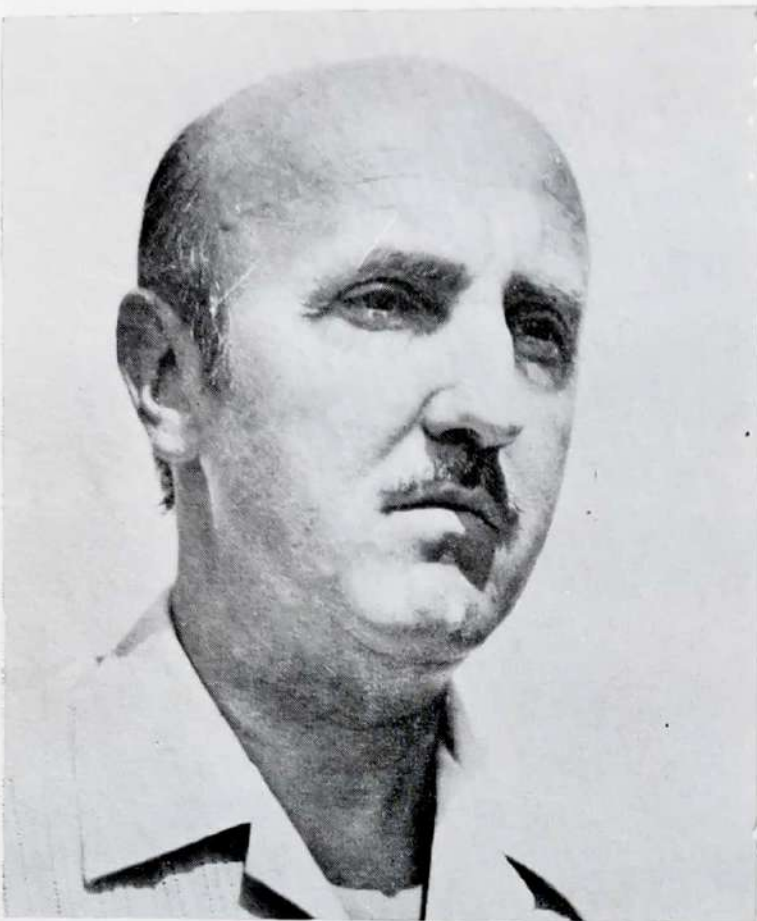
SZABADKAI FESTŐMŰVÉSZ TÁRLATA

TÁJAK ÉS ÚTJELZŐK

IZLOŽBA CRTEŽA I SLIKA U SEGEDINU 1969.

A MAGYAR KÉPZŐMŰVÉSZEK SZÖVETSÉGE
DÉLMAGYARORSZÁGI TERÜLETI SZERVEZETE
ÉS A SZABADKAI KÉPZŐMŰVÉSZETI TALÁL-
KOZÓ RENDEZÉSÉBEN

SZEGED, 1969. IX. 21—X. 12.



SZILÁGYI GÁBOR festőművész Pacséron született 1926-ban. Az újvidéki Tanárképző Főiskola képzőművészeti osztályán végezte tanulmányait. 1949-ben diplomált. Tanulmányúton 1954-ben Bécsben, 1957-ben Párizsban, 1965-ben Budapesten és 1966-ban Bulgáriában járt. 1955 óta minden évben részt vesz a bácstopolyai művésztelep téli és nyári táborozásán. Más művésztelepeken is járt (Zenta, Becse, Écska, Strumica, Hódmezővásárhely, Szozopol). Kiállított Palicsón a Képzőművészeti Találkozó I., II., IV. és VI. tárlatán. Részt vett a művésztelepek újvidéki, begrádi, szarajevói, spliti, decsáni és hódmezővásárhelyi kiállításain is. Rendszeresen kiállít a szerbiai művészek begrádi és újvidéki kiállításain. Részt vett a VII. Októberi Szalon begrádi és niši tárlatán, a zombori II. Jugoszláv Rajztriennálén. Önálló kiállítást 1962-ben Szabadkán, 1963-ban Zentán és Zomborban rendezett. Több tankönyvet illusztrált. A szabadkai Stíl Képcsarnok munkatársa. Szerbia Képzőművészeti Egyesületének és egyben Jugoszlávia Képzőművészei Szövetségének a tagja.

LAKCÍME: SUBOTICA, HARAMBASICSEVA 16.

1. BEGAPART (1962), szénrajz, 550×330 mm;
2. KOLONIA (1962), szénrajz, 650×460 mm;
3. PANNÓNIA I. (1962), lavírozott rajz, 390×560 mm;
4. PANNÓNIA II. (1962), I. rajz, 410×540 mm;
5. NÁDAS (1962), I. rajz, 420×595 mm;
6. PATAK PARTJA (1962), lav. rajz, 420×595 mm;
7. A TISZÁN (1964), lav. rajz, 500×705 mm;
8. NAPRAFORGÓK (1965), grafit, 250×340 mm;
9. ZOBNATICA I. (1965), I. rajz, 420×595 mm;
10. ZOBNATICA II. (1965), I. rajz, 420×595 mm;
11. HAVAS TÁJ (1966), grafit, 500×705 mm;
12. TANYA (1966), grafit, 500×705 mm;
13. HIDEGVÖLGY (1966), grafit, 500×705 mm;
14. TELECSKAI DOMBOLDAL (1966), lav. rajz, 500×705 mm;
15. TOPOLYAI VÖLGYBEN (1966), I. rajz, 500×705 mm;
16. KRIVAJAVÖLGY TÉLEN (1967), I. rajz, 430×610 mm;
17. SZELES NAP (1967), I. rajz, 350×500 mm;
18. ŐSZI AVARON (1967), I. rajz, 350×500 mm;
19. ŐSZI NAP (1967), I. rajz, 430×610 mm;
20. NAPRAFORGÓ SZEDÉS (1968), I. rajz, 500×700 mm;
21. ÚTJELZŐ (1969), I. rajz, 500×700 mm.

TEMPERÁK — TEMPERE

22. ŐSZI REGGEL (1959), 32×23 cm;
23. MEGTERMÉKENYÜLTEN (1965), 42×59 cm;
24. TÉLI MOTÍVUM (1967), 81×65 cm;
25. NAPRAFORGÓK ALKONYA (1968), 60×81 cm;
26. ŐSZ A BETYÁR-VÖLGYBEN (1968), 65×81 cm;
27. BOLMÁNI EMLÉK (1969), 49×70 cm;
28. TÉLI KUKORICAFÖLD (1969), 60×81 cm;
29. KÖDÖS TÁJ (1969), 60×81 cm;
30. SÁRKÁNYOZUNK — RAKÉTÁZNI TILOS (1969), 60×81 cm;

OLAJFESTMÉNYEK

31. FALUVÉG (1961), 73×92 cm;
32. SÁRKÁNYEREGETÉS A KRIVAJÁNÁL (1964), 73×92 cm;
33. A BÁCSÉR VÖLGYE TÉLEN (1965), 73×92 cm;
34. VOLT HÁROM FA... (1965), 73×100 cm;
35. JEGES KRIVAJA (1965), 65×100 cm;
36. ZOBNATICA TÉLEN (1965), 65×100 cm;
37. TÉLI TÁJ (1966) 61×80 cm;
38. TÉLI KÉP (1966) 73×92 cm;
39. TÉLI TÁJ NAPRAFORGÓKKAL (1967), 116×81 cm;
40. MAGVAK NÉLKÜL (1967), 63×39 cm;
41. ZÖLDFÉNYŰ REGGEL (1968), 54×73 cm;
42. FŰZFÁK (1968), 27×46 cm;
43. ELMŰLÁS (1968), 54×81 cm;
44. KELEBIAI ERDŐSZÉLEN (1968), 60×81 cm;
45. ŐSZI POMPA (1968), 61×44 cm;
46. NAPRAFORGÓK (1968), 61+38 cm;
47. NAPLEMENTE (1968), 27×45 cm;
48. EGY TÁJBÓL (1968), 27×46 cm;
49. BEGAPART (1968), 54×65 cm;
50. SZELEVÉNYI ERDŐ (1968), 54×65 cm;
51. ŐSZI TÁJBAN (1968), 50×73 cm;
52. TISZA-PARTI FÁK (1969), 60×81 cm;
53. NAGYAPÁIM EMLÉKÉRE — ÚTJELZŐ (1969), 54×65 cm;
54. MEGDERMEDT VÖLGY (1969), 54×73 cm;
55. TÉLI SZÍNFOLTOK (1969), 54×65 cm;
56. AKÁCERDŐ TÉLEN (1969), 54×65 cm;
57. HAVAS TÁJ (1969) 54×65 cm;
58. KORA TAVASZ (1969), 60×81 cm;
59. ANGYAL BANDI ÚTJA (1969), 65×81 cm;
60. ÚTJELZŐ A TÓ PARTJÁN (1969), 65×92 cm;
61. TILOS HADGYAKORLATOZNI (1969), 60×81 cm;
62. LEGÚJABB ÚTJELZŐ (1969), 65×92 cm;

